

Dell Vostro 3360

Informații despre configurare și funcții

Despre avertismente

 **AVERTISMENT:** Un AVERTISMENT indică un pericol potențial de deteriorare a bunurilor, de vătămare corporală sau de deces.

Vedere din față și din spate

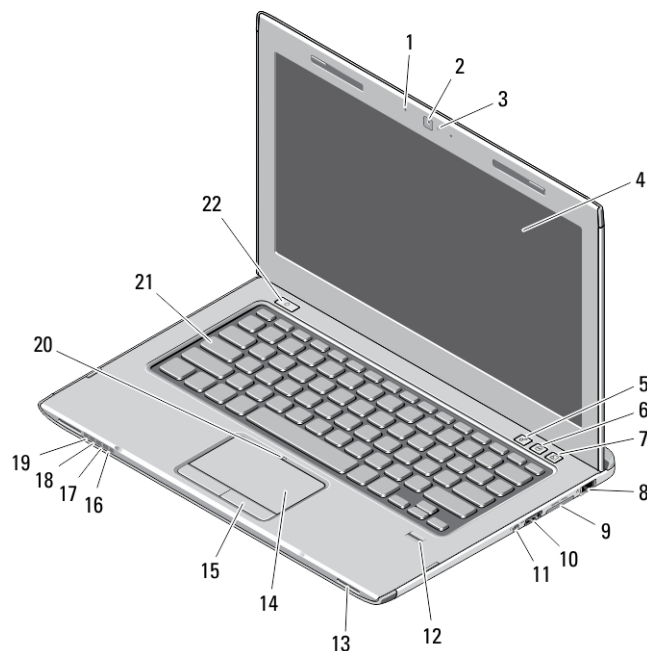


Figura 1. Vedere din față

- | | |
|---|--|
| 1. microfon (2) | 11. conector audio |
| 2. cameră | 12. cititor de amprente |
| 3. indicator luminos de stare a camerei | 13. boxe (2) |
| 4. afișaj | 14. touchpad |
| 5. Centru Windows pentru mobilitate | 15. butoane touchpad (2) |
| 6. Centru de asistență Dell | 16. indicator luminos de stare wireless |
| 7. Manager Dell Instant Launch (Lansare instantanee Dell) | 17. indicator luminos de stare a bateriei |
| 8. conector de rețea | 18. indicator luminos de stare a hard diskului |
| 9. cititor de carduri de stocare 8 în 1 Secure Digital (SD) | 19. indicator luminos de stare a alimentării |
| 10. conector USB 3.0 | 20. indicator luminos de stare a touchpadului |
| | 21. tastatură |



0XX9J7A00

Reglementare de Model: P32G
Reglementare de Tip: P32G001
2012 - 01

22. buton de alimentare

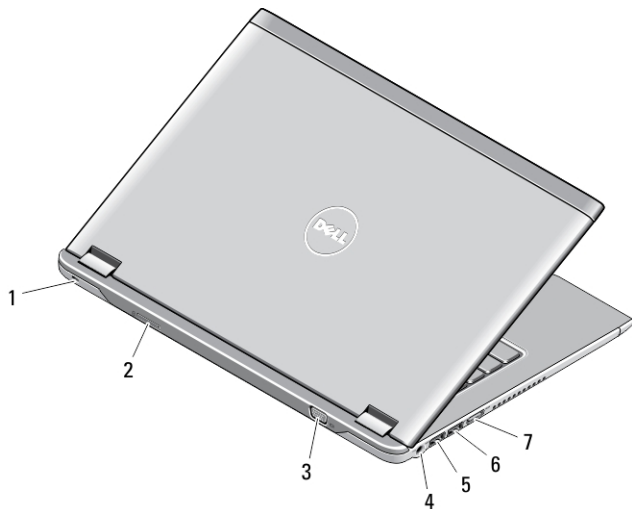


Figura 2. Vedere din spate

- | | |
|------------------------------------|-----------------------------------|
| 1. slot cablu de securitate | 5. conector USB 3.0 cu PowerShare |
| 2. slot cartelă SIM | 6. conector USB 3.0 |
| 3. conector VGA | 7. conector HDMI |
| 4. conector pentru adaptor de c.a. | |

Configurare rapidă

⚠ AVERTISMENT: Înainte de a începe oricare din procedurile din această secțiune, citiți informațiile de siguranță livrate împreună cu computerul. Pentru informații suplimentare privind cele mai bune practici, consultați www.dell.com/regulatory_compliance.

⚠ AVERTISMENT: Adaptorul de c.a. poate fi utilizat împreună cu prize electrice din întreaga lume. Cu toate acestea, conectorii de alimentare și prelungitoarele variază de la o țară la alta. Utilizarea unui cablu incompatibil sau conectarea incorectă a cablului la prelungitor sau la priza electrică poate cauza incendii sau deteriorarea echipamentului.

⚠ AVERTIZARE: Atunci când deconectați cablul adaptorului de c.a. de la computer, apucați conectorul, nu cablul în sine, și trageți ferm, dar cu atenție, pentru a evita deteriorarea cablului. Atunci când înfășurați cablul adaptorului de c.a., asigurați-vă că urmați unghiul format de conectorul adaptorului de c.a. pentru a evita deteriorarea cablului.

✍ NOTIFICARE: Este posibil ca unele dispozitive să nu fie incluse dacă nu le-ați comandat.

1. Conectați adaptorul de c.a. la conectorul adaptorului de c.a. de pe computer și la priza electrică.

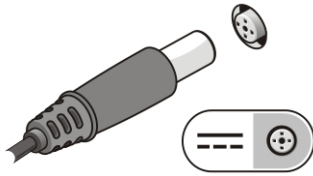


Figura 3. Adaptorul de c.a.

2. Conectați cablul de rețea (opțional).

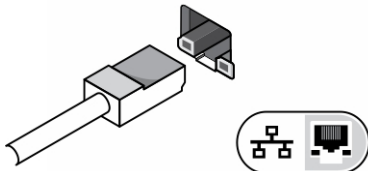


Figura 4. Conectorul de rețea

3. Conectați dispozitive USB, cum ar fi un mouse sau o tastatură (opțional).

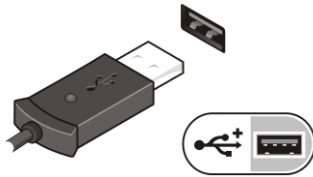


Figura 5. Conectorul USB

4. Deschideți afișajul computerului și apăsați pe butonul de alimentare pentru a porni computerul.

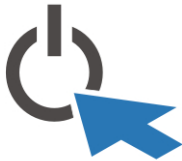




Figura 6. Butonul de alimentare

-  **NOTIFICARE:** Este recomandat să porniți și să opriți computerul cel puțin o dată înainte de a instala carduri sau de a conecta computerul la un dispozitiv de încălzire sau un alt dispozitiv extern, cum ar fi o imprimantă.

Specificații

-  **NOTIFICARE:** Ofertele pot diferi în funcție de regiune. Specificațiile următoare sunt exclusiv cele a căror livrare împreună cu computerul este stipulată de lege. Pentru informații suplimentare despre configurația computerului dvs., faceți clic pe **Start** → **Ajutor și asistență** și selectați opțiunea de vizualizare a informațiilor despre computerul dvs.

Alimentare	
Adaptor de c.a.	65 W
Tensiune de alimentare	între 100 și 240 V c.a.
Baterie rotundă	baterie rotundă cu litiu CR2032, de 3 V
Date fizice	
Înălțime	19,20 mm (0,75 inchi)
Lățime	332 mm (13,07 inchi)
Adâncime	232,50 mm (9,15 inchi)
Greutate (cu baterie)	1,68 kg (3,70 lb)
Specificații de mediu	
Temperatură în stare de funcționare	între 0 și 35 °C (între 32 și 95 °F)

Information para NOM (únicamente para México)

Voltaje de alimentación	100 V CA – 240 V CA
Frecuencia	50 Hz – 60 Hz
Consumo eléctrico	1,50 A /1,70 A
Voltaje de salida	19,50 V de CC
Intensidad de salida	3,34 A

Găsirea mai multor informații și resurse

Consultați documentele de siguranță și reglementare livrate împreună cu computerul și accesați site-ul Web pentru conformitatea cu reglementările la adresa www.dell.com/regulatory_compliance pentru mai multe informații despre:

- Cele mai bune practici de siguranță
- Certificate de reglementare
- Caracteristici de ergonomie

Consultați www.dell.com pentru informații suplimentare despre:

- Garanție
- Termeni și condiții (numai pentru S.U.A.)
- Acordul de licență pentru utilizatorul final

Informații suplimentare despre produsul dvs. sunt disponibile la adresa support.dell.com/manuals.

Informațiile din această publicație pot fi modificate fără notificare.

© 2012 Dell Inc. Toate drepturile rezervate.

Este strict interzisă reproducerea sub orice formă a acestor materiale, fără permisiunea scrisă a Dell Inc.

Mărcile comerciale utilizate în acest text: Dell™, sigla DELL, Dell Precision,™ Precision ON,™ ExpressCharge,™ Latitude,™ Latitude ON,™ OptiPlex,™ Vostro™ și Wi-Fi Catcher™ sunt mărci comerciale ale Dell Inc. Intel,® Pentium,® Xeon,® Core,™ Atom,™ Centrino® și Celeron® sunt mărci comerciale înregistrate sau mărci comerciale ale Intel Corporation în SUA și în alte țări. AMD® este o marcă comercială înregistrată și AMD Opteron,™ AMD Phenom,™ AMD Sempron,™ AMD Athlon,™ ATI Radeon™ și ATI FirePro™ sunt mărci comerciale ale Advanced Micro Devices, Inc. Microsoft,® Windows,® MS-DOS,® Windows Vista,® butonul de pornire Windows Vista și Office Outlook® sunt fie mărci comerciale, fie mărci comerciale înregistrate ale Microsoft Corporation în Statele Unite și/sau în alte țări. Blu-ray Disc™ este o marcă comercială deținută de Blu-ray Disc Association (BDA) și licențiată pentru utilizare pe discuri și playere. Marca verbală Bluetooth® este o marcă comercială înregistrată și deținută de Bluetooth® SIG, Inc. și orice utilizare a mărcii de către Dell Inc. este sub licență. Wi-Fi® este o marcă comercială înregistrată a Wireless Ethernet Compatibility Alliance, Inc.

Alte mărci comerciale și denumiri comerciale pot fi utilizate în această publicație pentru referire fie la entitățile care au drepturi asupra mărcilor și denumirilor, fie la produsele acestora. Dell Inc. neagă orice interes de proprietate asupra mărcilor comerciale și denumirilor comerciale care nu îi aparțin.